



06.02.2018

Anlage zum Auswahlverfahren – einstufig – zur Bestimmung eines Netzbetreibers für den Aus- bzw. Aufbau eines NGA-Netzes im Rahmen der Richtlinie zur Förderung des Aufbaus von Hochgeschwindigkeitsnetzen im Freistaat Bayern

Beschreibung der Lose und Leistungsanforderungen für die Versorgung in den einzelnen vorläufigen Erschließungsgebieten nach Markterkundung

Leistungsanforderung für EG 1 bis EG 11 nach Pkt. 3.a):

Flächendeckende Übertragungsraten von mindestens **150 Mbit/s** Download und von mindestens **30 Mbit/s** im Upload für alle möglichen Endkunden (Nr. 1.2 Satz 2 i.V. m. Nr. 1.1. BbR).

Losbildung:

Los 1 = EG 1 bis EG 9 (Priorität 1)

Los 2 = EG 10 bis EG 11 (Priorität 2)

Hinweis 1:

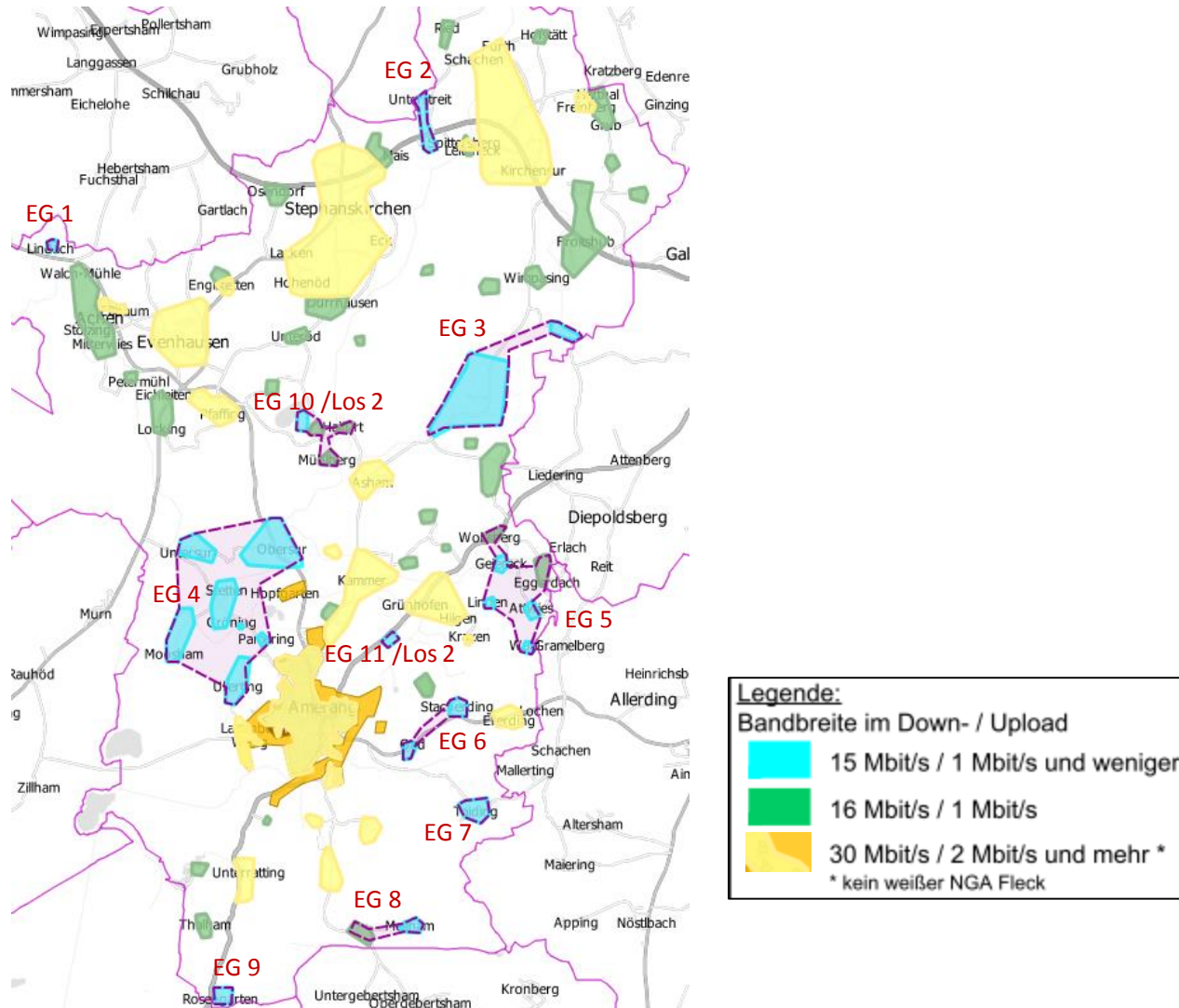
Falls ein Angebot einen FttB-Ausbau vorsieht, sind im Angebot geplante Trassenführungen und Verlegeart (Erdkabel oder Freileitung) anzugeben. Kabeltrassen sind nach den einschlägigen DIN-Normen zu planen. Bei unbebauten Grundstücken sind Mikrorohre bis knapp über die Grundstücksgrenze zu verlegen.



06.02.2018

Anlage zum Auswahlverfahren – einstufig – zur Bestimmung eines Netzbetreibers für den Aus- bzw. Aufbau eines NGA-Netzes im Rahmen der Richtlinie zur Förderung des Aufbaus von Hochgeschwindigkeitsnetzen im Freistaat Bayern

Übersichtskarte





06.02.2018

Anlage zum Auswahlverfahren – einstufig – zur Bestimmung eines Netzbetreibers für den Aus- bzw. Aufbau eines NGA-Netzes im Rahmen der Richtlinie zur Förderung des Aufbaus von Hochgeschwindigkeitsnetzen im Freistaat Bayern

EG 1: Lindach



EG 2: Unterstreit



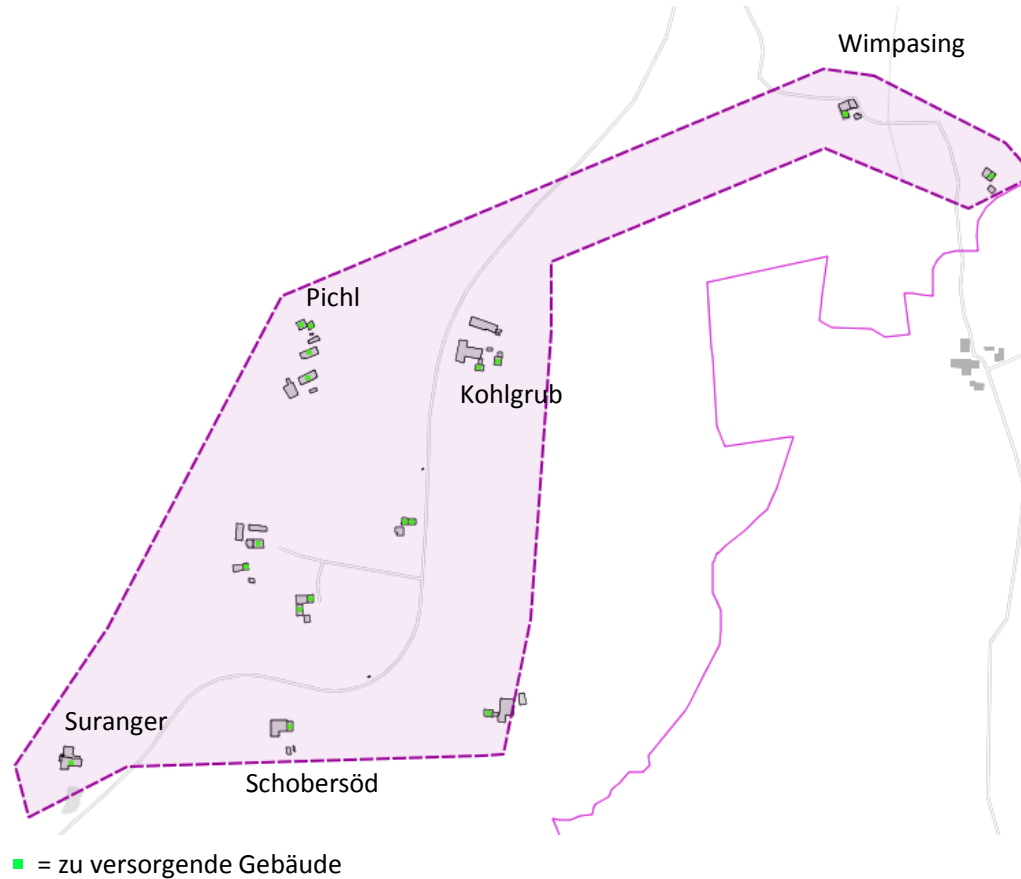
■ = zu versorgende Gebäude



06.02.2018

Anlage zum Auswahlverfahren – einstufig – zur Bestimmung eines Netzbetreibers für den Aus- bzw. Aufbau eines NGA-Netzes im Rahmen der Richtlinie zur Förderung des Aufbaus von Hochgeschwindigkeitsnetzen im Freistaat Bayern

EG 3: Suranger - Wimpasing

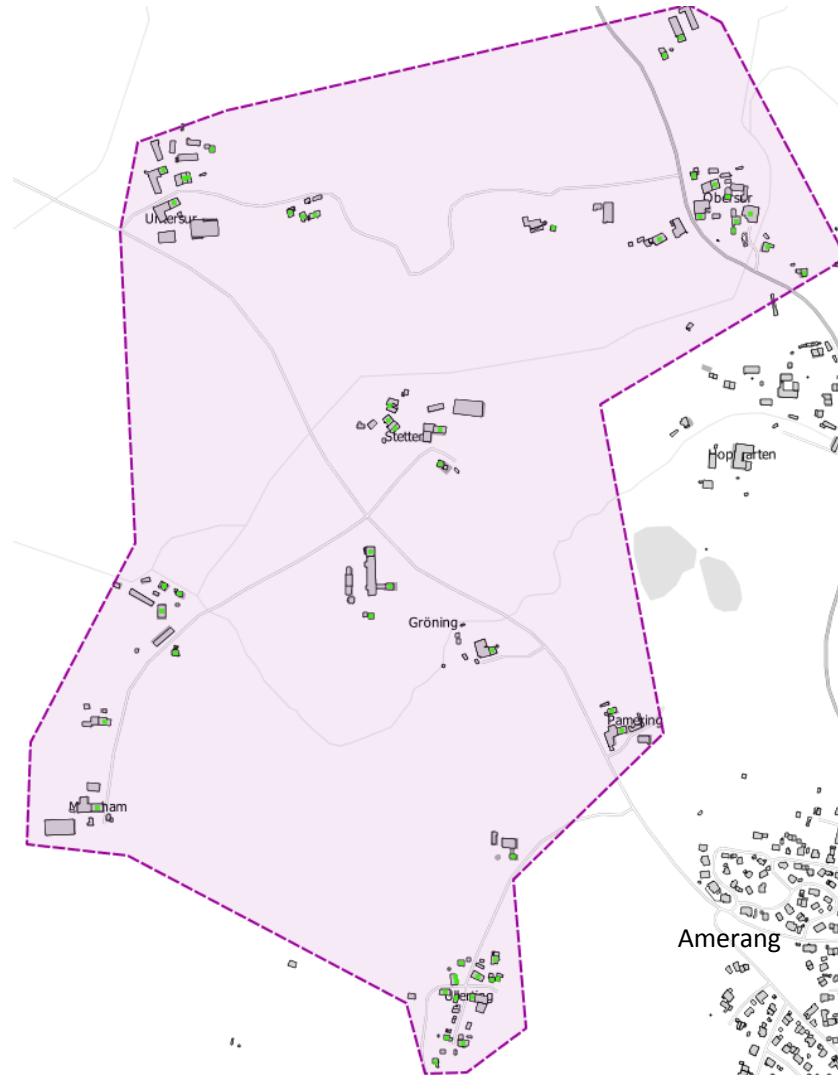




06.02.2018

Anlage zum Auswahlverfahren – einstufig – zur Bestimmung eines Netzbetreibers für den Aus- bzw. Aufbau eines NGA-Netzes im Rahmen der Richtlinie zur Förderung des Aufbaus von Hochgeschwindigkeitsnetzen im Freistaat Bayern

EG 4: Untersur - Ullerting



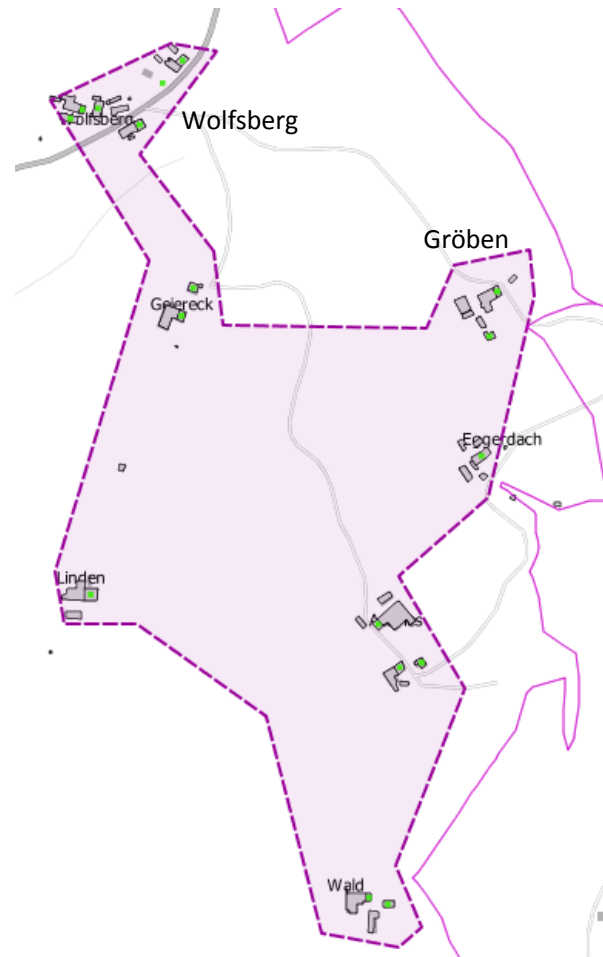
■ = zu versorgende Gebäude



06.02.2018

Anlage zum Auswahlverfahren – einstufig – zur Bestimmung eines Netzbetreibers für den Aus- bzw. Aufbau eines NGA-Netzes im Rahmen der Richtlinie zur Förderung des Aufbaus von Hochgeschwindigkeitsnetzen im Freistaat Bayern

EG 5: Wolfsberg - Wald



■ = zu versorgende Gebäude



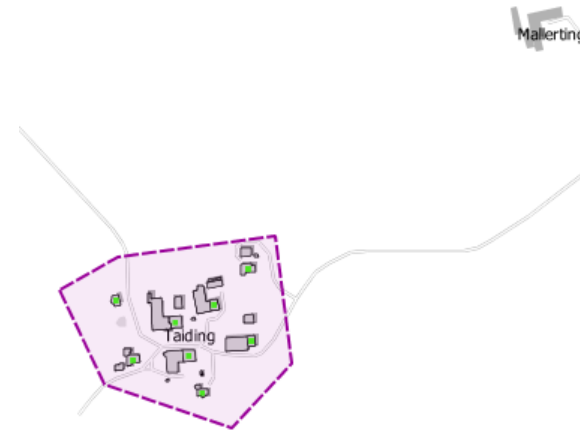
06.02.2018

Anlage zum Auswahlverfahren – einstufig – zur Bestimmung eines Netzbetreibers für den Aus- bzw. Aufbau eines NGA-Netzes im Rahmen der Richtlinie zur Förderung des Aufbaus von Hochgeschwindigkeitsnetzen im Freistaat Bayern

EG 6: Oed - Stacherting



EG 7: Taiding



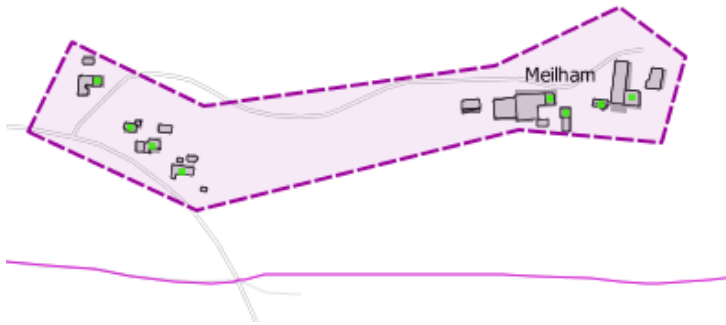
Mallerting

■ = zu versorgende Gebäude

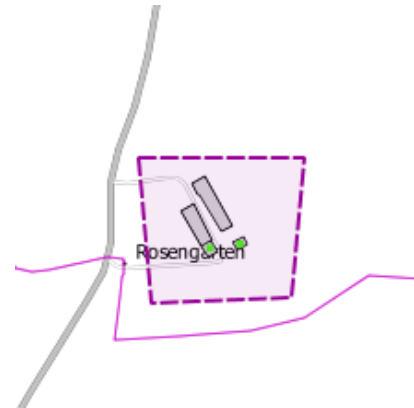
06.02.2018

Anlage zum Auswahlverfahren – einstufig – zur Bestimmung eines Netzbetreibers für den Aus- bzw. Aufbau eines NGA-Netzes im Rahmen der Richtlinie zur Förderung des Aufbaus von Hochgeschwindigkeitsnetzen im Freistaat Bayern

EG 8: Meilham



EG 9: Rosengarten



■ = zu versorgende Gebäude

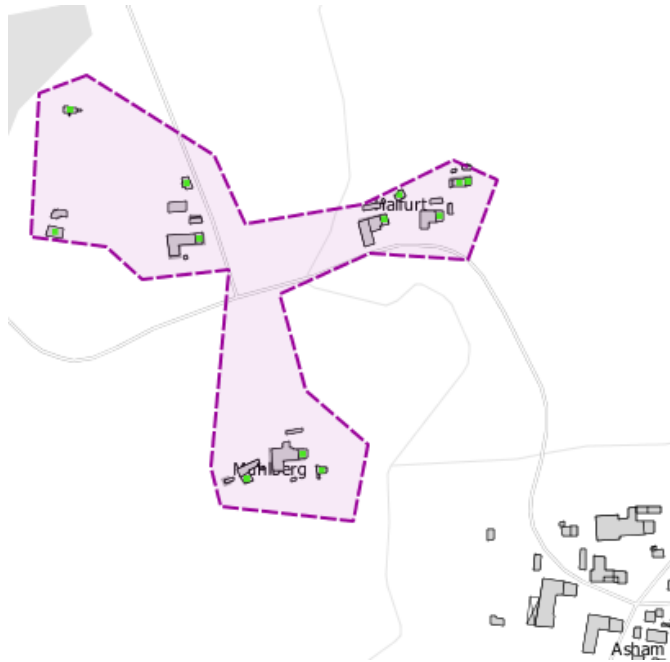


06.02.2018

Anlage zum Auswahlverfahren – einstufig – zur Bestimmung eines Netzbetreibers für den Aus- bzw. Aufbau eines NGA-Netzes im Rahmen der Richtlinie zur Förderung des Aufbaus von Hochgeschwindigkeitsnetzen im Freistaat Bayern

EG 10: Halfurt – Mühlberg / Los 2

EG 11: Am grünen Moos / Los 2



■ = zu versorgende Gebäude