

# Moorlehrpfad "Freimoos"

Liebe Besucher,

wir freuen uns, Sie hier im „Freimoos“ begrüßen zu dürfen! Das Moorgebiet zwischen Halfing und Amerang birgt viele Naturschätze. Dies war auch der Grund, warum es 2004 unter Schutz gestellt wurde.

Um Ihnen dieses Naturjuwel vor unserer Haustüre näher zu bringen, haben wir mit Unterstützung des LEADER Programms den Moorlehrpfad „Freimoos“ errichtet. Der Moorlehrpfad verbindet beide Gemeinden miteinander und durchquert dabei die unterschiedlichen Moorlandschaften. Auf vielen informativen Stationen bietet Ihnen der Lehrpfad „Freimoos“ interessante Einblicke in die geschützte Tier- und Pflanzenwelt ebenso wie in die kulturhistorische Bedeutung des Moores für unsere Gemeinden.

Wir wünschen Ihnen viel Spaß und Freude beim Entdecken dieser interessanten und eindrucksvollen Landschaft!



Peter Böck  
1. Bgm. Halfing



August Voit  
1. Bgm. Amerang



Zum Moorlehrpfad „Freimoos“ gibt es ein Begleitbuch, das Sie in den Gemeinden Amerang und Halfing für 5,- € erhalten.



**Liebe Besucher,  
bitte helfen Sie mit, diese geschützte  
Landschaft zu erhalten und bleiben Sie  
auf den ausgeschilderten Wegen!**



## Herausgeber des Faltblattes

Gemeinde Amerang  
Wasserburgerstr. 11  
83123 Amerang

Gemeinde Halfing  
Wasserburgerstr. 1  
83128 Halfing

Fotos Titel Teichchrohrsänger: Andreas Hartl, Moorstimmung: Johannes Kern,  
Torfmandl: Josef Kern, Rückseite Teichfrösche: Andreas Hartl



Gefördert durch das Bayerische Staatsministerium für Ernährung,  
Landwirtschaft und Forsten und den Europäischen Landwirtschaftsfonds  
für die Entwicklung des ländlichen Raums (ELER)

www.christian-grund.de, www.ce154.de

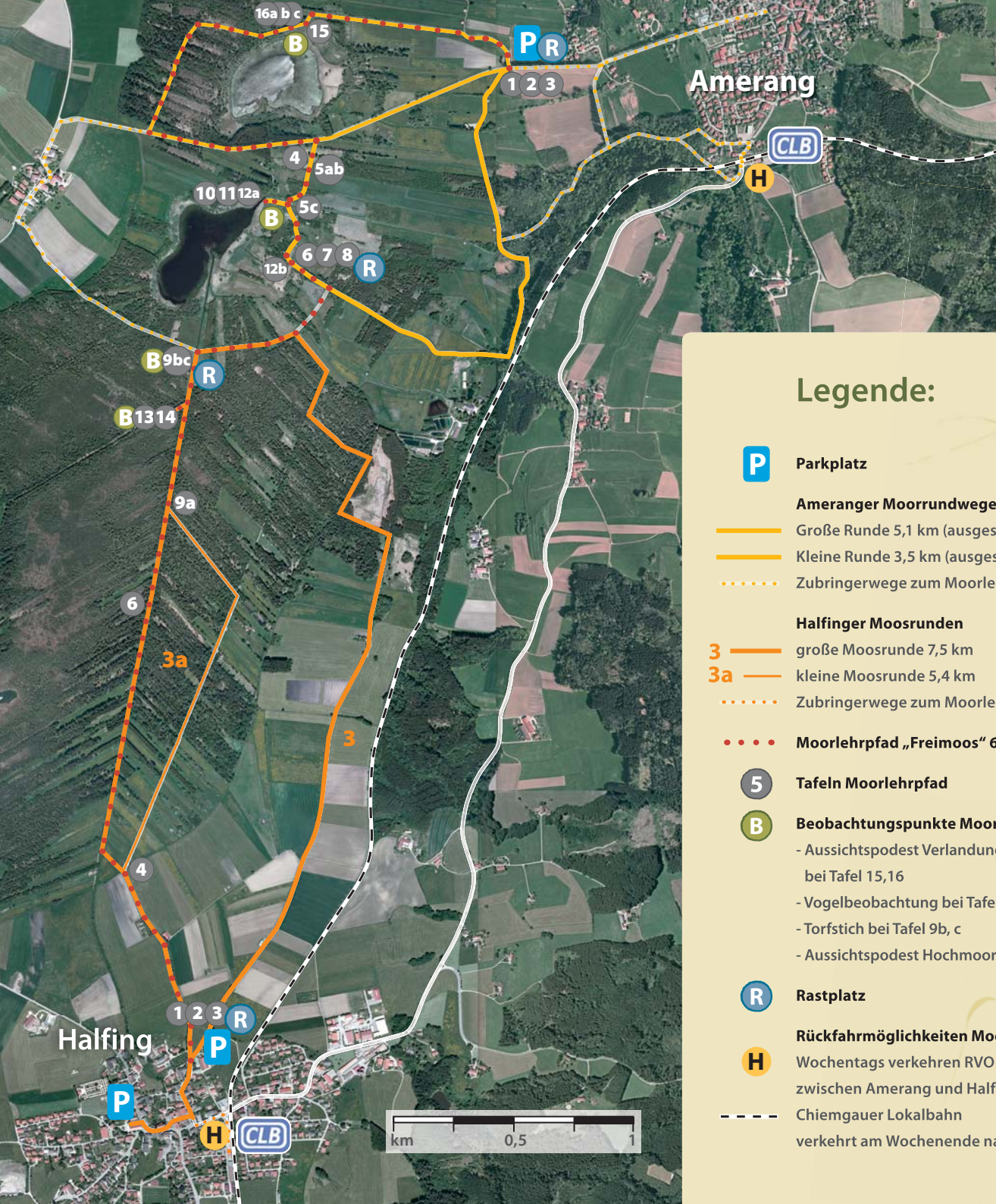


Ein Naturjuwel zwischen  
Halfing und Amerang





# Was es auf dem "Moorlehrpfad Freimoos" zu entdecken gibt ...



## Legende:



**Parkplatz**

### Ameranger Moorrundwege

- Große Runde 5,1 km (ausgeschildert)
- Kleine Runde 3,5 km (ausgeschildert)
- Zubringerwege zum Moorlehrpfad

### Halfinger Moosrunden

- große Moosrunde 7,5 km
- kleine Moosrunde 5,4 km
- Zubringerwege zum Moorlehrpfad

**Moorlehrpfad „Freimoos“ 6,7 km**



**Tafeln Moorlehrpfad**



**Beobachtungspunkte Moorlehrpfad**

- Aussichtspodest Verlandungszone bei Tafel 15,16
- Vogelbeobachtung bei Tafel 12a
- Torfstich bei Tafel 9b, c
- Aussichtspodest Hochmoor bei Tafel 13, 14



**Rastplatz**

### Rückfahrmöglichkeiten Moorlehrpfad:

- Wochentags verkehren RVO Busse zwischen Amerang und Halfing
- Chiemgauer Lokalbahn verkehrt am Wochenende nach Fahrplan



- 1 Welche Wege führen durch das Freimoos?
- 2 Moorquiz - wie kannst du es lösen?
- 3 Wie ist das Freimoos entstanden?
- 4a Was ist ein Ökosystem?
- 4b Wie kann jeder von uns das Ökosystem Moor schützen?
- 5a 16a Was kann man auf einer Streuwiese sehen?
- 5b 16b Warum sind Streuwiesen „Paradiese aus Menschenhand?“
- 5c 16c Wie können Streuwiesen durch naturnahe Landwirtschaft erhalten werden?
- 6a Moorentstehung (Niedermoor)
- 6b Moorentstehung (Hochmoor)
- 7 Wissenswertes über das Moor
- 8 Energiebilanz verschiedener Brennstoffe
- 9a Wie wurde und wird das Moor genutzt?
- 9b Warum wurde das Freimoos trocken gelegt?
- 9c Wie wurde das Freimoos trocken gelegt?
- 10 Welche Pflanzen kann man im Uferbereich sehen?
- 11 Welche Tiere kann man im Uferbereich sehen?
- 12a Welche Vögel kann man hier beobachten?
- 12b Was ist das Besondere an Libellen?
- 13 Warum gibt es im Moor fleischfressende Pflanzen?
- 14 Welche Tiere und Pflanzen kann man im Hochmoor sehen?
- 15 Warum verlanden unsere Seen so schnell?